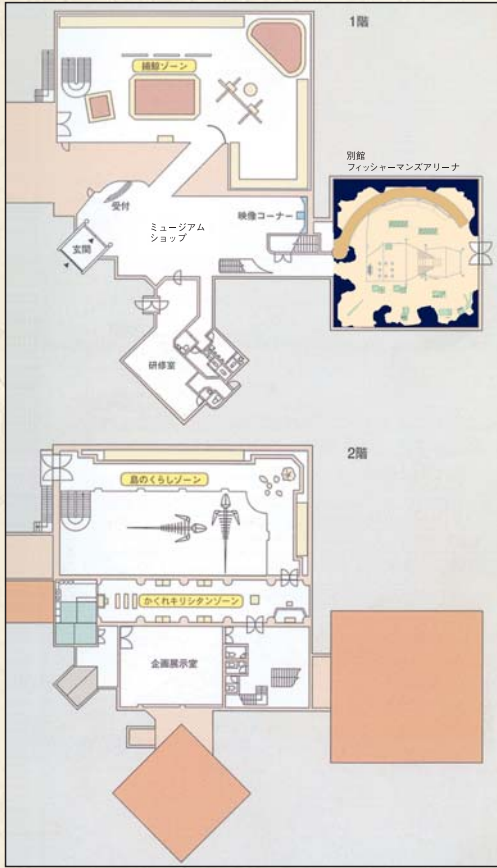


# ミュージアムショップ



クジラの商品やグッズを取り揃えております。

## 館内図



## 利用案内

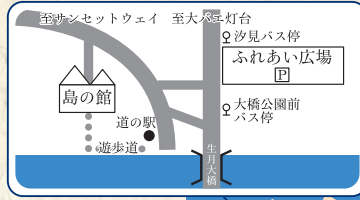
□観覧料(お一人様分)

区分	大人	高校生	小中生
個人	510円	300円	200円
団体	15名以上	460円	270円
	50名以上	410円	240円
団体	100名以上	300円	180円
	障害者(個人・団体)	250円	150円
年間パスポート	1,020円	610円	410円

※身障者割引を受けられる方は、身障者手帳をご提示下さい。  
 ※身障者トイレ(各階1箇所)、昇降機、車イス、ベビーカー完備。  
 ※年間パスポートは購入月から1年間有効。何度でも入館できます。

- 開館時間／ AM9:00～PM5:00(最終受付PM4:30)
- 休館日／ 正月(1日、2日)燻蒸等による臨時休館有
- 駐車場／ 無料(乗用車56台、バス6台)
- 解説／ 予約により博物館内、生月島内をご案内致します。  
 ※島内案内のみ有料(3日前まで受付)

## 交通アクセス



鉄道	バス	自動車
博多駅 JR 約110分	博多 高速バス 約125分	博多 長崎自動車道～西九州自動車道 約60分
長崎駅 JR 約110分	長崎 高速バス 約90分	長崎 長崎自動車道～西九州自動車道 約30分
佐賀駅 JR 約70分		佐賀 佐賀大和IC 九州自動車道～長崎自動車道 約30分
		佐賀 佐賀大和IC 約30分
		伊万里 伊万里 約25分
		佐々IC 佐々IC 約25分

## 関連施設のご案内

### 平戸市平戸城

平戸の町と共に八百年。松浦家二十六代鎮信は慶長四年(1599)に「日の岳城」を築いた。松浦家、平戸城に関する資料を展示しています。  
 開館時間／午前9時～午後5時30分(最終入館午後5時まで)  
 休館日／毎週水曜日 12月30日・31日  
 入場料金／大人510円・高校300円・小・中・200円  
 団体割引…30名様以上2割引  
 〒859-5376 長崎県平戸市大石脇町1502番地1  
 Tel 0950-22-2201 Fax 0950-28-0176

### 平戸市切支丹資料館

主に飢饉子(わしこ)地区のかくれキリシタン信者の資料を展示しています。資料館裏の林は、現在なお聖地「おろくにん様」として大切にされています。  
 開館時間／午前9時～午後5時30分  
 休館日／毎週水曜日 12月29日～1月2日  
 入場料金／大人200円・高校150円・小・中・70円  
 団体割引…30名様以上2割引  
 〒859-5376 長崎県平戸市大石脇町1502番地1  
 Tel&Fax 0950-28-0176

### たびら昆虫自然園

屋外に再現した里山環境で、自然に集まる昆虫等が観察できます。常時、解説員が季節に合わせてご案内します。  
 開館時間／午前9時～午後5時  
 休館日／毎週月曜日 12月29日～1月3日  
 入場料金／大人410円・高校300円・小・中・150円  
 団体割引…20名様以上2割引  
 〒859-4823 長崎県平戸市田平町荻田1628-4  
 Tel&Fax 0950-57-3348

## 平戸市生月町博物館・島の館のご案内

〒859-5706 長崎県平戸市生月町南免4289番地1  
 (公財)平戸市振興公社 平戸市生月町博物館・島の館  
 TEL 0950-53-3000 FAX 0950-53-3032  
<http://www.hira-shin.jp/shimanoyakata/>



# 平戸市生月町博物館・島の館