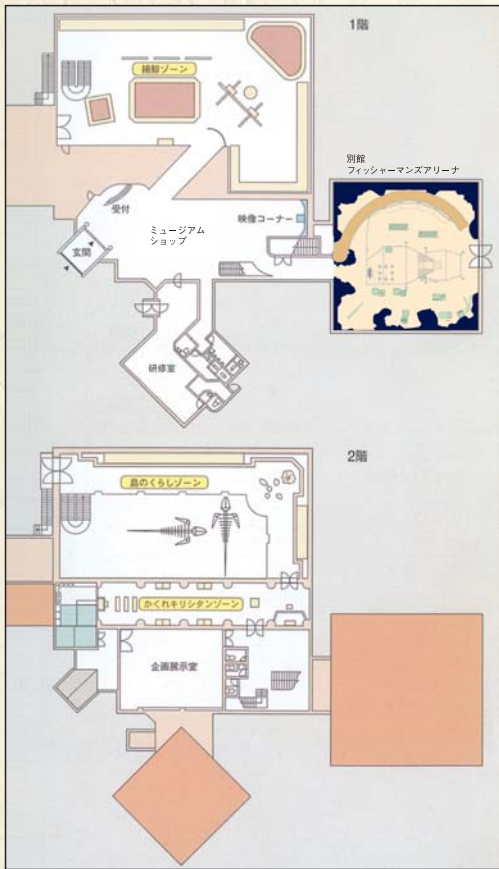


ミュージアムショップ



クジラの商品やグッズを取り揃えております。

館内図



利用案内

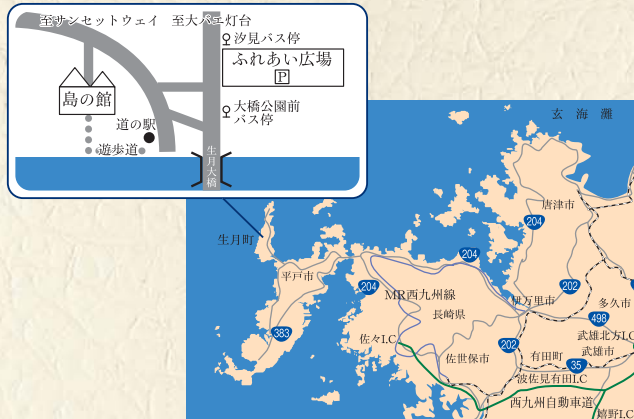
☐観覧料(お一人様分)

区分	大人	高校生	小中生
個人	510円	300円	200円
団体 15名以上	460円	270円	180円
50名以上	410円	240円	160円
団体 100名以上	300円	180円	120円
障害者(個人・団体)	250円	150円	100円
年間パスポート	1,020円	610円	410円

※身障者割引を受けられる方は、身障者手帳をご提示下さい。
 ※身障者トイレ(各階1箇所)、昇降機、車イス、ベビーカー完備。
 ※年間パスポートは購入月から1年間有効。何度でも入館できます。

- ☐開館時間／ AM9:00～PM5:00(最終受付PM4:30)
- ☐休館日／ 正月(1日、2日)燻蒸等による臨時休館有
- ☐駐車場／ 無料(乗用車56台、バス6台)
- ☐解説／ 予約により博物館内、生月島内をご案内致します。
 ※島内案内のみ有料(3日前まで受付)

交通アクセス



鉄道	佐世保駅		たびら平戸口駅	
	博多	長崎	博多	長崎
	約110分	約110分	約10分	約30分
バス	佐世保		平戸	
	博多	長崎	博多	長崎
	約90分	約90分	約90分	約30分
自動車	唐津		伊万里	
	博多	長崎	博多	長崎
	約60分	約25分	約60分	約25分
	佐々IC		佐々IC	
	約30分	約30分	約30分	約25分

関連施設のご案内



平戸市平戸城

平戸の町と共に八百年。松浦家二十六代鎮信は慶長四年(1599)に「日の岳城」を築いた。松浦家、平戸城に関する資料を展示しています。
 開館時間／午前9時～午後5時30分(最終入館午後5時まで)
 休館日／毎週水曜日 12月30日・31日
 入場料金／大人510円・高校300円・小・中・200円
 団体割引…30名様以上2割引
 〒859-5376 長崎県平戸市大石脇町1502番地1
 Tel 0950-22-2201 Fax 0950-28-0176



平戸市切支丹資料館

主に飢餓子(おしこ)地区のかくれキリシタン館の資料を展示しています。資料館裏の林は、現在なお聖地「おろくにん様」として大切にされています。
 開館時間／午前9時～午後5時30分
 休館日／毎週水曜日 12月29日～1月2日
 入場料金／大人200円・高校150円・小・中・70円
 団体割引…30名様以上2割引
 〒859-5376 長崎県平戸市大石脇町1502番地1
 Tel&Fax 0950-28-0176



たびら昆虫自然園

屋外に再現した里山環境で、自然に集まる昆虫等が観察できます。常時、解説員が季節に合わせてご案内します。
 開館時間／午前9時～午後5時
 休館日／毎週月曜日 12月29日～1月3日
 入場料金／大人410円・高校300円・小・中・150円
 団体割引…20名様以上2割引
 〒859-4823 長崎県平戸市田平町荻田1628-4
 Tel&Fax 0950-57-3348

平戸市生月町博物館・島の館のご案内

〒859-5706 長崎県平戸市生月町南免4289番地1
 (公財)平戸市振興公社 平戸市生月町博物館・島の館
 TEL 0950-53-3000 FAX 0950-53-3032
<http://www.hira-shin.jp/shimanoyakata/>



平戸市生月町博物館・島の館